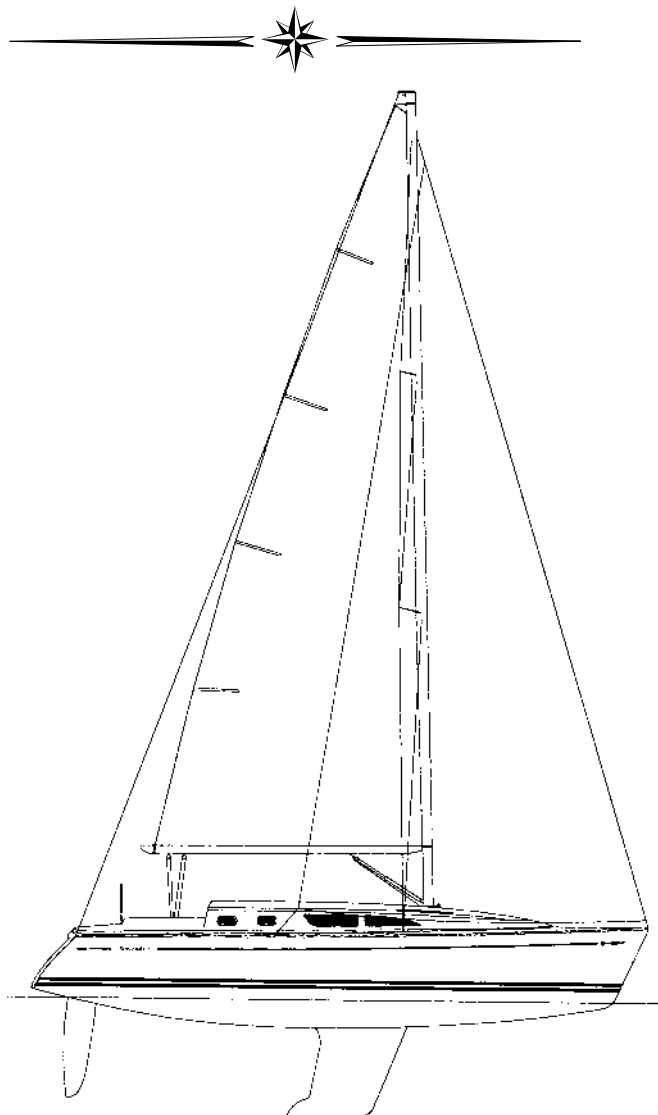
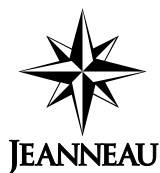


# SUN FAST 37



Longueur hors tout / <i>Overall length</i> / Länge über Alles / <i>Eslora total</i>	11,40 m / 37'4"
Longueur coque / <i>Hull length</i> / Länge rumpf / <i>Eslora casco</i>	10,95 m / 35'11"
Longueur flottaison / <i>LWL</i> / Länge Wasserlinie / <i>Eslora flotación</i>	9,60 m / 31'50"
Bau maxi / <i>Overall beam</i> / Breite über Alles / <i>Manga máxima</i>	3,70 m / 12'1"
Tirant d'eau lest plomb / <i>Lead draft keel</i> / Tiefgang bleikiel / <i>Calado quilla plomo</i>	2,07 m / 6' 9"
Déplacement léger / <i>Displacement</i> / Gewicht / <i>Desplazamiento</i>	6250 kg / 13778 lbs
Poids lest plomb / <i>Lead keel weight</i> / Gewicht bleikiel / <i>Peso quilla plomo</i>	2040 kg / 4497 lbs
Cabine / <i>Cabin</i> / Kabinen / <i>Cabinas</i>	2/3
Couchage / <i>Berth</i> / Schlafplätze / <i>Camas</i>	3 cab 7 pers. / 2 cab 5 pers(+ 2 Option)
Motorisation maxi / <i>Engine</i> / Motor / <i>Motorización</i>	41 Kw / 56 HP
Capacité carburant / <i>Fuel capacity</i> / Diesel tank inhalt. / <i>Capacidad carburante</i>	136 l / 36 US gal
Capacité eau / <i>Water capacity</i> / Wasser tank inhalt / <i>Capacidad agua</i>	320 l / 85 US gal
Grand voile / <i>Mainsail</i> / Großsegel / <i>Mayor</i>	36,4 m <sup>2</sup> / 392 sq ft
Génois enrouleur / <i>Furling genoa</i> / Rollgenau / <i>Génova enrollable</i>	40 m <sup>2</sup> / 430 sq ft
Spinnaker / <i>Spi</i>	88 m <sup>2</sup> / 947 sq ft
I	14,15 m / 46' 5"
J	3,90 m / 12' 9"
P	13,20 m / 43' 3"
E.	4,80 m / 15' 08"
Catégorie / <i>Category</i> / Kategorie / <i>Categoría</i>	A / B / C - 8 / 10 / 12 personnes
Architecte / <i>Designer</i> / Architekt / <i>Arquitecto</i>	Jacques Fauroux et Jeanneau Design

INVENTAIRE - SPECIFICATIONS  
INVENTARIO - INVENTAR



F

**COCKPIT / JUPE ARRIÈRE**

Siège barreur, bancs de cockpit et jupe lattés teck  
Grands coffres de rangement à babord et à tribord  
Logement bouteille de gaz dans coffre AR babord  
Accès gouverne et rangements dans coffre AR tribord  
Logement du bib dans coffre cockpit tribord  
2 étuis à manivelles  
Barre à roue gainage cuir Ø 1,20 m  
Compas sur colonne de direction  
Echelle de bain escamotable  
Douchette de bain eau douce sur jupe  
Pompe de cale manuelle près du barreur  
Accès sur jupe arrière par siège barreur escamotable  
Nable d'accès pour barre franche de secours

**GOVERNAIL**

Safran grand allongement suspendu en polyester avec structure inox  
Mèche pleine en inox  
Gouvernail à deux paliers auto-alignants

**GRÉEMENT**

Mât implanté 2 étages de barre de flèches 19/20  
Gréement dormant discontinu " Dyform "  
Enrouleur de génois sur pont profil régata et tambour démontable  
Réglage pataras(patte-d'oise) par palan  
Ferrure d'étrave inox avec davier démontable  
Livré sans voile

**GRÉEMENT COURANT**

1 drisse de foc Spectra  
1 drisse spi + 1 drisse polyvalente  
1 hale-bas de tangon + balancine de tangon  
Gréement courant spi  
1 drisse de grand'voile  
2 écoute de génois  
1 écoute de grand-voile avec palan fin  
1 bordure de grand-voile  
1 hale-bas de bome rigide  
Réglages chariot d'écoute de GV et avale-tout génois  
1 bosse d'enrouleur de génois  
Système 3 ris classiques dont 2 livrés

GB

**COCKPIT / TRANSOM**

Teak batten helm seat, cockpit seats, and stern skirt  
Large storage lockers to port and starboard  
Gas bottle storage in aft port locker  
Storage and access to steering mechanism in aft starboard locker  
Liferaft storage in starboard cockpit locker  
Leather steering wheel cover Ø 1,20 m / 47"  
Pedestal mounted compass  
Folding swim ladder  
Fresh water transom shower  
Manual bilge pump next to helm  
Transom access via swinging helm seat  
Emergency tiller deck fitting

**STEERING**

Deep suspended fiberglass rudder with stainless steel frame  
Solid stainless steel rudder shaft  
Two self-aligning rudder bearings

**RIG**

Keel-stepped mast, double spreaders, 19/20 rig  
Discontinuous " Dyform " shrouds  
Above deck genoa furler with racing foils and removable drum  
Block and tackle adjustable bridle backstay  
Stainless steel stem fitting with removable bow roller  
Sails not included

**RUNNING RIGGING**

1 Spectra genoa halyard  
1 Spinnaker halyard + 1 spare halyard  
1 Foreguy + pole lift  
Spinnaker running rigging  
1 Mainsail halyard  
2 Genoa sheets  
1 mainsheet with fine-tuning system  
1 Mainsail outhaul  
1 Rigid boom vang  
Adjustable mainsail and genoa car leads  
1 Genoa furling line  
Classic triple reef system, 2 reef lines

D

**COCKPIT / BADEPLATTFORM**

Teakgelatteter Steuermannsitz, Cockpitsitzbänke und Heckstufe  
Große Backskisten, backbord und steuerbord  
Gasflaschen-Stauraum in der Backskiste backbord  
Stauraum und Zugang zur Steueranlage in der Backskiste steuerbord  
Staufach für Rettungsinsel in der Backskiste steuerbord  
Steuerrad lederummantelt : 1,20 m  
Steuersäule mit Kompass  
Klappbare Badeleiter  
Frischwasser-Heckdusche  
Manuelle Bilgenpumpe neben dem Ruderstand  
Zugang über das Heck durch schwenkbaren Steuermannsitz  
Notpinne unter der Abdeckplatte

**RUDERANLAGE**

Tief aufgehängtes Ruder aus Polyester über Nirostahlrahmen  
Massive Welle aus Nirostahl  
Zwei selbststellende Ruderlager

**GUT**

Bis zum Kiel durchgehender Mast, Doppelstock-Salenge, 19/20-Rigg  
Unterbrochene " Dyform "-Wanten  
Über Deck die Genua-Rolleinrichtung mit Racing-Platte für verstellbare Trommel  
Block und Talje für verstellbares Backstag  
Nirostahl-Baumbeschlag mit verstellbarer Trimmvorrichtung  
Ohne Segel

**LAUFENDES GUT**

1 Spectra-Genua-Fall  
1 Spinnakerfall + 1 Ersatz-Fall  
1 Dirk  
Spinnaker-Regatta-Einrichtung  
1 Großsegel-Fall  
2 Genua-Schoten  
1 Großschot mit Feineinstell vorrichtung  
1 Großsegel-Unterliekstrecker  
1 Baumkicker  
Einstellbare Großsegel- und Genua-Schotschienen  
1 Leine für Rollgenua  
Classic-Triple-Reffsystem, 2 Reffreihen

SP

**BAÑERA / FALDÓN POPA**

Asiento timonel, asiento de bañera y faldón con tiras de teca  
Grandes cofres para estiba a babor y estribor  
Alojamiento botella de gas en cofre popa babor  
Acceso gobierno en el cofre popa estribor  
Alojamiento de balsa salvavidas en cofre bañera estribor  
2 cajas para manivelas  
Rueda de timón forro cuero (Ø 1,20 m).  
Compás sobre columna dirección  
Escalera de baño escamoteable  
Ducha de baño agua dulce en faldón  
Bomba achique manual cerca timonel  
Tapón acceso para caña de respeto

**TIMÓN**

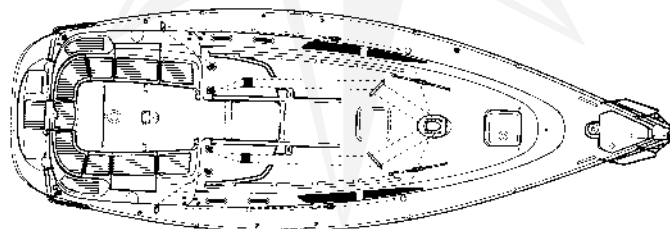
Pala timón gran longitud en poliéster con estructura inox  
Mecha maciza en inox  
Timón con 2 cojinetes autoalineables

**JARCIA FIJA**

Mástil implantado 2 pisos de crucetas 19/20  
Jarcia fija discontinua "Dyform"  
Enrollador de génova sobre cubierta perfil regata y tambor desmontable  
Se entrega sin velas  
Ajuste baquetstai (pata de oca)

**JARCIA DE LABOR**

1 driza de foque Spectra  
1 driza de spi + 1 driza polivalente  
1 contra de tangón + amantillo de tangón  
Jarcia de labor de spi  
1 driza de mayor  
2 escotas de génova  
1 escota de mayor con polea fina  
1 pujamen de mayor  
1 contra de botavara rígida  
Ajustes del carro de escota de mayor y tragatodo génova  
1 boza de enrollador de génova  
Sistema 3 rizos clásicos y se entregan 2



Plan de pont  
Deck Layout  
Deckplan  
Plano de cubierta

**F****ACCASTILLAGE DE PONT**

Balcon avant en inox avec feux de navigation  
 Balcon arrière en inox avec support bouée  
 2 étages de filières  
 4 taquets d'amarrage avec chaumards à l'avant  
 Chaumards de maître-bau  
 Capot de puits à chaîne verrouillable  
 Guindeau manuel vertical  
 Barre d'écoute GV dans le cockpit  
 Equipement de pont Harken  
 Bloqueurs sur roof pour drisses et manoeuvres des voiles  
 2 winchs sur roof pour réglages, drisses et manoeuvres  
 2 winchs sur roof pour spi et génois  
 Renvois 5 réas à plat-pont vers cockpit  
 2 rails d'écoute de génois avec avale-tout sur passavants

Cadènes de haubans et bas-haubans arrière  
 2 cadènes de patte d'oie de pataras  
 Ferrure d'étambrai avec pouillage

**FEUX DE NAVIGATION**

Feux de route sur balcon avant et tableau arrière  
 Feux de mouillage  
 Feux de hune

**DESCENTE**

4 marches en teck vernis sur descente polyester  
 Porte en plexi verrouillable intérieur et extérieur avec aération  
 Capot de descente coulissant en plexi  
 Mains-courantes en teck massif à l'extérieur et à l'intérieur  
 Hauteur sous barrot : 1,92 m

**TABLEAU ELECTRIQUE**

12 interrupteurs avec disjoncteurs thermiques + 3 pour options 12 V et 3 pour option 230 V  
 1 voltmètre 12 V avec sélection bord, moteur et auxiliaire  
 1 prise 12 V

**VERSION 2 CABINES**

1 cabine à lit double à l'avant  
 1 cabine arrière à lit double  
 1 cabinet de toilette à l'arrière babord accès par le carré  
 Vaste penderie entre le cabinet de toilette et le coin navigateur

**GB****DECK HARDWARE**

Stainless steel bow pulpit with running lights  
 Stainless steel stern pulpit with buoy bracket  
 Double lifelines  
 4 mooring cleats with bow chocks  
 Midship chocks  
 Lockable chain locker  
 Vertical manual anchor windlass  
 Mainsheet track in cockpit  
 Harken deck hardware  
 Roof mounted line stoppers for halyards and sail control lines  
 2 Roof mounted winches for halyards and sail control lines  
 2 Roof winches for spinnaker and genoa  
 5 Sheave flat turning block for cockpit control  
 2 Deck-mounted genoa tracks with fairleads

Upper and aft lower shroud chainplates  
 2 Backstay bridle chainplates  
 Mast step fitting with blocks

**NAVIGATION LIGHTS**

Running lights on bow pulpit and transom  
 Anchor light  
 Steaming light

**COMPANIONWAY**

4 Varnished teak steps on fiberglass companionway  
 Inside / outside locking ventilated plexi hatch board  
 Sliding plexi hatch cover  
 Solid teak exterior and interior handrails  
 Standing headroom : 1,92 m / 6'3"

**ELECTRICAL PANEL**

12 Switches with thermal circuit breakers + 3 spare 12V and 3 spare 230 V switches  
 1 12 V voltmeter with house, engine, and auxiliary selection  
 1 12 V outlet

**2 CABIN VERSION**

1 Forward cabin with double berth  
 1 Aft cabin with double berth  
 1 Aft head to port with access from salon  
 Large hanging locker between head and nav station

**D****DECKSAUSRÜSTUNG**

Niro-Bugkorb mit Positionslampen  
 Niro-Heckkorb mit Bügel für Rettungsring  
 Doppelter Haltegriff  
 4 Mooring-klampen mit Vorderklüsen  
 Springklampen  
 Verschließbüer Ankerkasten  
 Vertikal eingebaute, manuelle Ankerwisch  
 Großschot-Travellerschiene im Cockpit  
 Harken-Decksbeschläge  
 Hebelklemmen auf Kajütdach für Fallen u. Kontrolleinen  
 2 Deckshauswischen für Fallen und Kontrolleinen  
 2 Deckshauswischen für Spinnaker-und Genua-Schoten  
 Fünfscheiben-Umlenkblock  
 2 Genua-Traveller-Schienen mit Führungsrollen

Ober-und Unterwanten-Püttings  
 2 Backstag-Püttings  
 Mastfuß mit Umlenkrollen

**NAVIGATIONSLICHTER**

Navigationslichter am Bug-u.Heckkorb  
 Ankerlicht  
 Dampferlicht

**NIEDERGANG**

4 lackierte Teakholzstufen auf GFK-Wand montiert  
 Steckschott aus Plexiglas, von innen und außen verschließbar mit Belüftung  
 Schiebeluk in Plexiglas  
 Stabile Teak-Handläufe für den Ein-u.Ausstieg  
 Stehhöhe : 1,92 m

**ELEKTROTAFEL**

12 Schalter mit thermischen Stromkreis-Sicherungen sowie 3 x 12-Volt und 3 x 230 Volt Reserveschalter  
 1 Voltmeter 12 Volt für Bordstrom, Motor und zusätzliche Einrichtungen  
 1 12-Volt-Steckdose

**2-KABINEN-VERSION**

1 Vorschiffskabine mit Doppelbett  
 1 Achterkabine mit Doppelbett  
 1 Backskiste im hinteren Bootsteil/backbord mit Zugang vom Salon  
 Große Hänge-Einbauschränke zwischen Vorschiff und Navigationsplatz

**SP****HERRAJE DE CUBIERTA**

Balcón de proa inox con luces de navegación  
 Balcón de popa inox con soporte salvavidas  
 2 bileras de quitamiedos  
 4 cornamusas de amarre con guiacabos  
 Guiacabos en manga máxima  
 Capó de pozo de cadena con cerrojo  
 1 molinete manual vertical  
 Barra escota mayor en bañera  
 Equipo de cubierta Harken  
 Bloqueadores en tambucho para drizas y maniobra de las velas  
 2 winches sobre tambucho para ajuste drizas y maniobras  
 2 winches sobre tambucho para spi y génova  
 Reenvíos 5 poleas planas hacia bañera  
 2 carriles de escota de génova con tragatodo en pasillos

Cadenotes de obenques y obenques bajos traseros  
 2 cadenotes de pata de oca de baquestay  
 Herrajes de fognadura con poleas

**LUCES DE NAVEGACIÓN**

Luces de ruta sobre balcón proa y espejo popa  
 Luces de fondeo  
 Luces de cofa

**BAJADA**

4 peldaños en teca barnizada en bajada poliéster  
 Puerta en plexi con cerrojo interior y exterior con aireación  
 Capó de bajada de corredera en plexi  
 Pasamanos teca maciza en el exterior y en interior  
 Altura: 1,92 m.

**CUADRO ELÉCTRICO**

12 interruptores con disyuntores térmicos + 3 para opciones 12 V y 3 para opción 230 V  
 1 voltímetro 12 V con selección a bordo, auxiliar y motor  
 1 toma 12 V

**VERSION 2 CABINAS**

1 cabina proa con cama doble  
 1 cabina popa con cama doble  
 1 cuarto de aseo a babor acceso por salón  
 Amplio perchero entre el aseo y el rincón del navegante

**F** **TABLE A CARTES**  
 Disposée à babord et orientée vers l'avant  
 Table à cartes avec rangements sous le plateau  
 Pied de table à cartes en bois  
 Spot de lecture orientable  
 Panneau support électronique  
 Bibliothèque  
 Siège navigateur galbé avec rangement  
 Tableau électrique général avec accès aux connexions  
 Accès au compartiment technique de distribution d'eau sous la table à cartes

**CARRÉ**  
 Banquettes ergonomiques en U côté tribord  
 Table de carré en teck avec fargues  
 Pieds de table amovibles  
 Banquette à babord faisant couchette simple  
 Coffres de rangement cloisonnés sous les banquettes  
 Chauffe-eau sous assise avant tribord

Nombreux équipets de rangement  
 Vitrage de roof avec rideaux  
 Main-courante sous le vitrage  
 1 panneau de pont ouvrant avec store  
 Coussins et dossiers avec housses tissu amovibles  
 Plancher amovible en teck rainé blanc  
 Plafonniers halogènes  
 Eclairages sous passavants  
 Hauteur sous barrot : 1,88 m à 1,85 m

**CUISINE**  
 Disposition à tribord en L  
 Plan de travail lamifié  
 Evier rectangulaire 2 bacs inox  
 Robinet mitigeur eau sous pression  
 2 tiroirs et rangement sous l'évier avec accès aux vannes  
 Pourelle rigide  
 Meuble vaisselier et rangements  
 Réchaud four 2 feux avec barre de protection  
 Réfrigérateur 150 litres avec évaporateur et bacs, ouverture sur le dessus  
 Eclairage de plan de travail  
 Plafonnier halogène  
 Accès au groupe froid sous le bac four  
 Jauge à eau  
 Main-courante au dessus de la cuisine  
 Verre de séparation cuisine / carré

**GB** **NAV STATION**  
 Located to port, facing forward  
 Chart table with storage under lifting cover  
 Wooden chart table leg  
 Adjustable spotlight  
 Electronic instrument panel  
 Bookshelf  
 Contoured nav seat with storage  
 Main electrical panel with access to connections  
 Access to water supply controls under chart

**SALON**  
 Ergonomic U-shaped bench seating to starboard  
 Teak salon table with fiddles  
 Removable table legs  
 Port bench seat / single berth  
 Storage compartments under bench seats  
 Hot water heater under forward starboard seat  
 Numerous storage shelves

*Roof windows with curtains  
 Handrails under windows  
 1 Opening deck hatch with blind  
 Cushions and backrests  
 with removable fabric covers  
 Removable teak white striped floorboards  
 Halogen overhead lights  
 Under deck lighting  
 Standing headroom :  
 1,88.m à 1,85 m / 6' 2" to 6'*

**GALLEY**  
 L-shaped galley to starboard  
 Laminated counter top  
 Rectangular stainless steel double sink  
 Pressure mixer tap  
 2 Drawers and storage under sink with access to thruhulls  
 Rigid wastebasket  
 Crockery shelf and storage  
 2 burner stove / Oven with crash bar  
 150 litre / 29 gal. top loading refrigerator with cold plate and bins  
 Countertop light  
 Halogen overhead light  
 Access to fridge compressor under stove  
 Water gauge  
 Galley overhead handrail  
 Clear galley / Salon divider

**D** **NAVIGATIONSPLATZ**  
 Backbordseitig in Voraus-Richtung  
 Kartentisch mit Stauraum  
 Holzfuß am Kartentisch  
 Einstellbares Spotlicht  
 Elektro-Instrumenten-Panel  
 Bücherablage  
 Geformter Navigationssitz mit Stauraum  
 Elektroschalttafel mit Zugang zu den Elektroanschlüssen  
 Zugang zum technischen Bereich der Wasserversorgung unter dem Kartentisch

**SALON**  
 Ergonomische Polstersitzbank in U-Form steuerbord  
 Salontisch aus Teakholz mit Schlingerbordeiste  
 Salontisch umbaubar zur Koje  
 Polstersitzbank backbord, auch als Einzellegefläche verwendbar

Stauraum unter den Sitzbänken  
 Heißwasserboiler unter der vorderen Steuerbord-Sitzbank  
 Verschiedene getrennte Stauräume  
 Seitliche Deckshaufenster mit Vorhäng (Blenden)  
 Handläufe unter den Fenstern  
 1 Decksluke zum öffnen mit Blende (Rollo)  
 Sitz- und Rückenpolster mit abnehmbaren überzügen  
 Abnehmbare Bodenbretter mit weißgerilltem Teakholz  
 Halogen-Deckenbeleuchtung  
 Stehhöhe : 1,88 m - 1,85 m

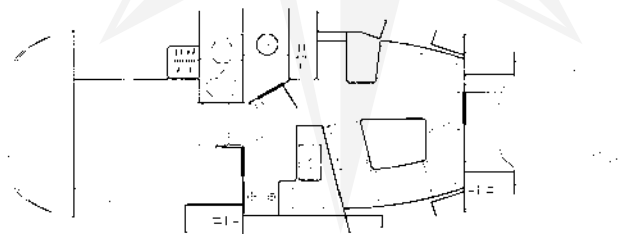
**PANTRY**  
 Steuerbordseitig in L-Form  
 Laminierte Arbeitsfläche  
 Rechteckige Doppelspüle aus Edelstahl  
 Druckwassermischhahn  
 2 Staufächer und Stauraum unter der Spüle mit Zugang zu den Seeventilen  
 Starrer Müllkasten  
 Geschirrbrett und Stauraum  
 2-flammiger Gasherd mit Backofen und Schutzstange  
 150-Liter-Kühlschrank mit Verdampfer und Gemüseschalen/öffnung oben  
 Beleuchtung über der Arbeitsplatte  
 Halogen-Deckenleuchte  
 Zugang zum Kühlkompressor unter dem Backofen  
 Wasserstand-Anzeige  
 Handlauf über der Pantry  
 Trennscheibe Pantry / Salon

**SP** **MESA DE CARTAS**  
 Situada a babor y orientada hacia proa  
 Mesa de cartas con cajón bajo tablero  
 Pie de mesa de cartas madera  
 Foco lectura orientable  
 Panel soporte electrónica  
 Biblioteca  
 Asiento navegante anatómico y espacio para estiba  
 Cuadro eléctrico general con acceso a las conexiones  
 Acceso al compartimiento técnico de distribución de agua bajo mesa de cartas

**SALÓN**  
 Asiento ergonómico en U lado estribor  
 Mesa de salón en teca con reborde  
 Pies de mesa amovibles  
 Asiento a babor que forma cama individual  
 Cofres con separaciones bajo asiento  
 Calentador bajo asiento delantero estribor  
 Varias estanterías

*Ventanas de tambucho con cortinas  
 Pasamanos bajo ventana  
 1 escotilla de cubierta con store  
 Cojines y respaldos con fundas tejido amovibles  
 Piso amovible en teca ranurado blanco  
 Plafones halógenos  
 Alumbrado bajo pasillos  
 Altura: 1,88 a 1,85 m.*

**COCINA**  
 Disposición en L a estribor  
 Superficie de trabajo lamificada  
 Fregadero rectangular 2 senos inox  
 Grifo monomando agua a presión  
 2 cajones bajo fregadero, acceso a válvulas  
 Cubo basura rígido  
 Mueble para vajilla  
 Cocina horno dos fuegos con barra de protección  
 Refrigerador 150 litros con evaporizador y cubeta, apertura por encima  
 Alumbrado de la superficie de trabajo  
 1 plafón halógeno  
 Acceso al grupo frío bajo el horno  
 1 medidor agua  
 Pasamanos encima de la cocina  
 Cristal separación cocina / salón



**F**

Aération par hublot de roof  
Vitrage de roof avec rideaux  
Hauteur sous barrot : 1,88 m

**CABINE ARRIÈRE TRIBORD (2 CABINES)**

Lit double 1,98 m x 1,74 m x 2,20 m  
Matelas avec housses tissu amovibles  
1 hublot de cockpit ouvrant avec rideau  
1 hublot de roof ouvrant avec rideau  
Vaigrage coque en tissu clair  
Plancher teck vernis  
Plafonniers  
Penderie avec étagères  
Accès complet au moteur par panneaux amovibles  
Coupe-batteries au dessus de la cale moteur  
Bac à batteries et réservoir carburant sous couchette

Equipet sur flanc de coque  
Accès gouverne sous cockpit  
Hauteur sous barrot : 1,92 m

**CABINE AVANT**

Lit double 1,95 m x 0,62 m x 1,90 m  
Matelas avec housse amovible  
Coffres de rangement et réservoir d'eau sous couchette  
Vaste penderie à tribord avec étagère  
Meuble à babord avec tablette  
1 panneau de pont ouvrant avec aérateur et store  
Plafonniers  
Moquette et plancher teck vernis  
Equipets sur flancs de coque  
Hauteur sous barrot : 1,87 m

**SALLE D'EAU (2 CABINES)**

Porte d'accès dans la coursive  
Meuble moulé en stratifié  
Eau chaude et froide sous pression  
Vasque avec mitigeur  
Coin douche avec assise rabattable et porte de séparation  
Douchette avec mitigeur  
Placard de rangement sous le lavabo et accès aux vannes  
Patère et porte serviette  
Miroir  
Rangements avec porte au dessus du lavabo et du WC  
2 hublots de roof avec rideau  
WC marin avec pompe manuelle  
Réglète d'éclairage sous passavant  
Evacuation douche par pompe électrique  
Penderie fourre-tout dans compartiment douche  
Hauteur sous barrot : 1,85 m

**GB**

*Ventilation by roof porthole  
Roof windows with curtains  
Standing headroom : 1,88m / 6' 2"*

**STARBOARD AFT CABIN (2 CABIN VERSION)**

*Double berth 1,98 m x 1,74 m x 2,20 m / 6' 6" x 5' 7" x 7' 2"  
Mattress with removable fabric cover  
1 Opening cockpit port with curtain  
1 Opening roof port with curtain  
Light-colored fabric hull liner  
Varnished teak floorboards  
Overhead lights  
Hanging locker with shelves  
Total access to engine via removable panels  
Battery switch above engine compartment  
Battery compartment and fuel tank under berth*

*Lateral shelving along hull  
Access to steering mechanism under cockpit  
Standing headroom : 1,92 m / 6' 3"*

**FORWARD CABIN**

*Double berth 1,95 m x 0,62 m x 1,90 m / 6' 4" x 2' 03" x 6' 2"  
Mattress with removable fabric cover  
Storage lockers and water tank under berth  
Large hanging locker with shelf to starboard  
Mini desk furnishing to port  
1 Opening deck hatch with ventilator and blind  
Overhead lights  
Carpeting and varnished teak floorboards  
Lateral shelving along hull  
Standing headroom : 1,87 m / 6' 1"*

**WASHROOM (2 CABIN VERSION)**

*Entry from passageway  
Fiberglass moulded furnishing  
Hot and cold pressure water  
Washbasin with mixer tap  
Shower zone with hinged seat and shower door  
Shower head with mixer tap  
Storage locker under sink with access to thruhulls  
Towel hook and towel ring  
Mirror  
Storage locker with door above sink and toilet  
2 Roof ports with curtain  
Manual marine toilet  
Lighting under deck  
Electric shower sump pump  
Hanging wet locker in shower compartment  
Standing headroom : 1,85 m / 6' 1"*

**D**

Belüftung durch Decksfenster  
Decksfenster mit Abdeckblenden  
Stehhöhe : 1,88 m

**ACHTERKABINE / STEUERBORD (2-KABINEN-VERSION)**

Doppelbett 1,98 m x 1,74 m x 2,20 m  
Matratzen mit abnehmbarem Gewebe-überzug  
1 Cockpit-Luke zum öffnen mit Vorhang (Blende)  
1 Decksfenster zum öffnen mit Vorhang (Blende)  
Rumpf- und Deckenweigerung aus hellem Stoff  
Bodenbretter aus lackiertem Teakholz  
Deckenbeleuchtungen  
Kleiderschrank mit Zwischenböden  
Rundum aufmachbarer Zugang zum Motor durch abnehmbare Verkleidungen  
Batterie-Raum oberhalb des Motorraums  
Raum für Batterien und Treibstofftank unter der Liegefläche

Ablagefächer entlang des Rumpfes  
Zugang zur Ruderanlage unter dem Cockpit  
Stehhöhe : 1,92 m

**VORSCHIFF-KABINE**

Doppelbett 1,95 m x 0,62 m x 1,90 m  
Matratze mit abnehmbarem Überzug  
Stauraum und Frischwassertank unter der Koje  
Geräumiger Kleiderschrank mit Ablagefächer steuerbord  
Einrichtung mit Tischchen, backbord  
1 Decksluke zum öffnen mit Lüfter und Sonnenblende (Rollo)  
Deckenbeleuchtung  
Teppichboden und lackierte Teakholzbodenbretter  
Ablageflächen entlang des Rumpfes  
Stehhöhe : 1,87 m

**NARZELLE (2-KABINEN-VERSION)**

Zugang am Laufgang  
Kunststoff-Formmöbel  
Druckwasserversorgung, Kalt- und Warmwasser  
Waschbecken mit Hebelmischer  
Duschecke mit Klappbarem Sitz und Trenntür  
Duschkopf mit Mischer  
Schrank unter dem Waschbecken mit Zugang zu den Ventilen  
Kleiderhaken und Handtuchhalter  
Spiegel  
Stauraum mit Tür über dem Waschbecken und über dem WC  
2 Fenster zum öffnen mit Vorhänge (Blenden)  
Marine-WC mit Handpumpe  
Lichtleiste unter der Decke  
Duschwasserabfluß durch elektrische Pumpe  
Hängeschrank im Duschabteil  
Stehhöhe : 1,85 m

**SP**

*Aireación por portillo de tambucho  
Ventanas de tambucho con cortinas  
Altura: 1,88 m.*

**CABINA POPA (ESTRIBOR)**

*Cama doble 1,98 m. x 1,74 m. x 2,20 m.  
Colchonetas con fundas de tejido amovibles  
1 portillo de bañera practicable con cortina  
1 portillo de tambucho practicable con cortina  
Forro casco en tejido claro  
Piso teca barnizada  
Plafones  
Perchero con estanterías  
Acceso completo al motor por paneles amovibles  
Cortabaterías encima de la sentina motor  
Recipiente para baterías y depósito carburante bajo cama*

*Estanterías en lateral de casco  
Acceso a gobierno bajo bañera  
Altura máxima: 1,92 m.*

**CABINA PROA**

*Cama doble 1,95 m. x 0,62 m. x 1,90 m  
Colchonetas con funda amovible en tejido  
Cofre para estiba y depósito agua bajo cama  
Amplio perchero a estribor con estantería  
Mueble a babor con repisa  
1 escotilla de cubierta practicable con aireador y store  
Plafones  
Moqueta y piso teca barnizada  
Estanterías en laterales casco  
Altura máxima: 1,87 m.*

**CUARTO DE ASEO (2 CABINAS)**

*Puerta de acceso al pasillo  
Mueble moldeado en estratificado  
Agua caliente y fría a presión  
Lavabo con mezclador  
Rincón ducha con asiento abatible y separación  
Ducha con mezclador  
Armario bajo lavabo y acceso a válvulas  
Colgante y toallero  
Espejo  
Armarios con puerta encima del lavabo y del WC  
2 portillos de tambucho con cortina  
WC marino con bomba manual  
Regleta de alumbrado bajo pasillo  
Evacuación ducha con bomba eléctrica  
Perchero trastero en el compartimento ducha  
Altura máxima: 1,85 m.*

F

**VERSION 3 CABINES**

1 cabine à lit double à l'avant  
2 cabines arrière symétriques à lit double  
1 cabinet de toilette à l'arrière babord accès par le carré

**CABINE ARRIÈRE TRIBORD**

Lit double 2,00 m x 1,00 m x 1,50 m  
Matelas avec housses tissu amovibles  
Penderie avec étagère  
1 hublot de cockpit ouvrant avec rideau  
1 hublot de roof ouvrant avec rideau  
Vaigrage coque en tissu clair  
Plancher teck vernis  
Plafonniers  
Equipet sur flanc de coque  
Accès gouverne sous cockpit  
Hauteur sous barrot : 1,92 m

**CABINE ARRIÈRE BABORD**

Idem tribord

**SALLE D'EAU**

Eau chaude et froide sous pression  
Meuble moulé en stratifié  
Vasque avec douchette et mitigeur  
Placard de rangement sous le lavabo et accès aux vannes  
Patère et porte serviette  
Miroir  
Rangements avec porte au dessus du lavabo et WC  
1 hublot de roof avec rideau  
WC marin avec pompe manuelle  
Réglette d'éclairage sous passavant  
Evacuation douche par pompe électrique  
Hauteur sous barrot : 1,85 m

**MOTEUR**

Compartiment moteur sous la descente  
Isolation phonique complète du compartiment  
Accessibilité au moteur par panneaux amovibles et descente rabattable  
Arbre d'hélice en inox  
Hélice bipale bec de canard  
Filtre décanteur carburant  
Filtre à eau de mer  
Clapet anti-siphon  
Presse-étoupe à lèvres sans entretien  
Relais de séparation de batteries  
Vanne quart de tour d'aspiration eau de mer  
Moteur fixe sur supports métalliques galvanisés  
Fonds de cale moteur contre-moulés

GB

**3 CABIN VERSION**

1 Forward cabin with double berth  
2 Symmetrical aft cabins with double berths  
1 Aft washroom to port with entry from salon

**STARBOARD AFT CABIN**

Double berth 2,00 m x 1,00 m x 1,50 m / 6' 6" x 3' 3" x 4' 9"  
Mattress with removable fabric cover  
Hanging locker with shelf  
1 Opening cockpit port with curtain  
1 Opening roof port with curtain  
Fight colored fabric hull liner  
Varnished teak floorboards  
Overhead lights  
Lateral side shelf along hull  
Access to steering mechanism under cockpit  
Standing headroom : 1,92 m / 6' 3"

**PORT AFT CABIN**

Identical to starboard aft cabin

**WASHROOM**

Hot and cold pressure water  
Fiberglass moulded furnishing  
Hot and cold pressure water  
Washbasin with mixer tap  
Storage locker under sink with access to thruhulls  
Towel hook and towel ring  
Mirror  
Storage locker with door above sink and toilet  
1 Roof port with curtain  
Manual marine toilet  
Lighting under deck  
Electric shower sump pump  
Standing headroom : 1,85 m / 6' 1"

**ENGINE**

Engine compartment under companionway  
Soundproof insulation of entire compartment  
Access to engine by removable panels and hinged companionway  
Stainless steel propeller shaft  
Two bladed "duckbill" folding propeller  
Fuel/water separator filter  
Raw water strainer  
Anti-siphon valve  
Maintenance free stuffing box  
Battery separator relay  
Quarter turn raw water intake thruhull  
Engine mounted on galvanised metal brackets  
Engine well counter mould

D

**3-KABIENEN-VERSION**

1 Kabine im Vorschiff mit Doppelbett  
2 symetrische Achterkabinen jeweils mit Doppelbett  
1 Naßzelle/WC, backbord, mit Zugang vom Salon

**ACHTERKABINEN / BACKBORD + STEUERBORD**

Doppelbett 2,00 m x 1,00 m x 1,50 m  
Matratze mit abnehmbarem Textil-überzug  
Kleiderschrank mit Fächer  
1 Luke zum öffnen zum Cockpit mit Vorhang (Blende)  
1 Fenster zum öffnen mit Vorhang (Blende)  
Rumpf-und Deckenwegerung in hellem Stoff  
Teakholzbodenbretter lackiert  
Deckenbeleuchtungen  
Ablagefächer entlang des Rumpfes  
Zugang zur Steueranlage unter dem Cockpit  
Stehhöhe : 1,92 m

**NÄSSELLE**

Heiß- und Kalt-Druckwasser-Versorgung  
Kunststoff-Formmöbel  
Waschbecken mit Hebelmischer  
Einbauschränk unter dem Waschbecken mit Zugang zu den Ventilen  
Kleiderhaken und Handtuchhalter  
Spiegel  
Stauraum mit Tür über dem Waschbecken und über dem WC  
1 Fenster zum öffnen mit Vorhang (Blende)  
Marine-WC mit Handpumpe  
Lichtleiste unter der Decke  
Duschwasserabfluß durch elektrische Pumpe  
Stehhöhe : 1,85 m

**MOTOR**

Motorraum unter dem Niedergang  
Schallsisolierung im gesamten Motorraum  
Rundum-Zugang zum Motor durch abnehmbare Frontplatte und Paneel  
Propellerwelle aus Nirostahl  
"Duckbill" 2-Blatt-Faltpropeller  
Dieselfilter und Wasserabscheider  
Seewasserfilter  
Antisiphon-Ventil  
Wartungsfreie Stopfbuchse  
Relais zur Trennung der Batterien  
Seewasser-Ansaugventil  
Motor auf galvanisierten Metallstützen montiert mit Hartgummifederung

SP

**VERSION 3 CABINAS**

1 cabina proa con cama doble  
2 cabinas popa simétricas con cama doble  
1 cuarto aseo a babor acceso por salón.

**CABINA POPA BABOR Y ESTRIBOR**

Cama doble 2,00 m. x 1,00 m. x 1,50 m  
Colchonetas con fundas de tejido amovibles  
Perchero con estanterías  
1 portillo de bañera practicable con cortina  
1 portillo de tambucho practicable con cortina  
Forro casco en tejido claro  
Piso teca barnizada  
Plafones  
Estanterías en lateral de casco  
Acceso a gobierno bajo bañera  
Altura máxima : 1,92 m.

**CUARTO DE ASEO**

Mueble moldeado en estratificado  
Agua caliente y fría a presión  
Lavabo con ducha y mezclador  
Armario bajo lavabo y acceso a válvulas  
Colgante y toallero  
Espejo  
Armario con puerta encima del lavabo y del WC  
1 portillo de tambucho con cortina  
WC marino con bomba manual  
Regleta de alumbrado bajo pasillo  
Evacuación ducha con bomba eléctrica  
Altura máxima: 1,85 m.

**MOTOR**

Compartimiento motor bajo la bajada  
Aislamiento fónico completo del compartimiento  
Acceso al motor por paneles amovibles y bajada abatible  
Eje de hélice en inoxidable  
Hélice bipala pico de pato  
Filtro decantador carburante  
Filtro agua de mar  
Chapeleta anti-sifón  
Prensa estopa de labio sin mantenimiento  
Relé de separación de baterías  
Válvula cuarto de vuelta aspiración agua de mar  
Motor fijo sobre soportes metálicos galvanizados  
Fondos de sentina motor contramoldeados



Version 3 cabins  
3 cabins version  
3 kabinen Version  
3 cabinas version

**F****EN OUTRE SONT LIVRÉS**

Quille plomb 2,07 m  
Lest traité Epoxy  
Manuel d'entretien  
Tuyaux alimentaires souples renforcés pour  
alimentation eau chaude  
Toutes les vannes sont en bronze avec boisseau  
sphérique  
3 manivelles de winch  
Malette d'entretien

**GB****ALSO INCLUDED**

*Lead keel, 2,07 m / 6'9"*  
*Epoxy treated keel*  
*Owner's manual*  
*Reinforced alimentary quality flexible hot  
water tubing*  
*All thruhulls bronze with ball valves*  
*3 Winch handles*  
*Maintenance kit*

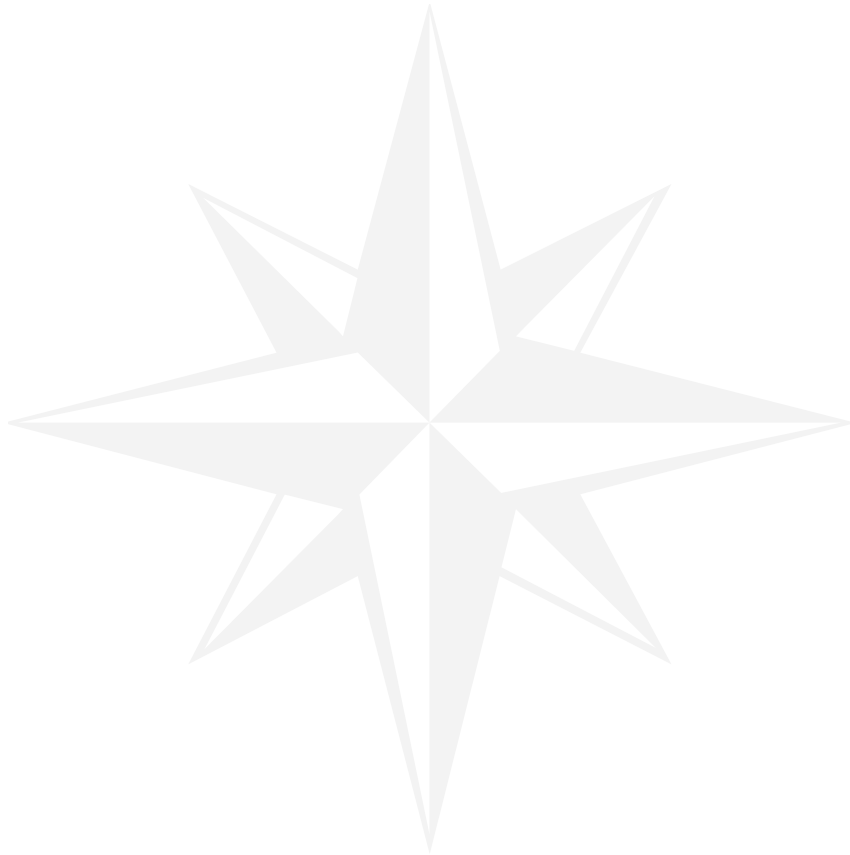
**D****WEITERE AUSRÜSTUNG**

Bleikiel, 2,07 m Tiefgang  
Kiel mit Epoxy-Beschichtung  
Eigner-Handbuch  
Kalt-und Warmwasserversorgung mit  
verstärkten, flexiblen Schläuchen  
Sämtliche Ventile aus Bronze  
3 Winskurbeln  
Wartungstasche

**SP****ADEMÁS SE ENTREGA**

*Quilla plomo 2,07 m. tratada epoxi*  
*Manual del propietario*  
*La alimentación de agua caliente a presión se hace por*  
*tuberías alimenticias flexibles reforzadas*  
*Todas las válvulas son de bronce con macho esférico*  
*3 manivelas de winche*  
*Maletin de mantenimiento*





JEANNEAU préconise **IGOL**.